



## Vervoersdienst

Wanneer men niet in staat is zichzelf te verplaatsen en geen gebruik kan maken van de Buurtbus.

De hulp wordt aangeboden door vrijwilligers die beschikbaar zijn om mensen binnen de regio te vervoeren.

### Rolstoel/rollator

Een inklapbare rolstoel/rollator kan, afhankelijk van de auto, worden mee vervoerd. Bij de aanvraag voor vervoer dient u dit duidelijk aan te geven.

### Aanvragen vervoersdienst

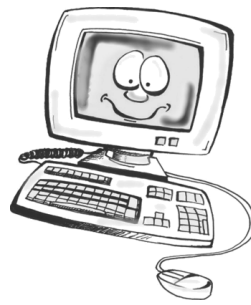
Zo spoedig mogelijk, maar minimaal 48 uur van tevoren. Wij vervoeren dezelfde aanvrager maximaal twee keer per week.

### Kosten?

Er geldt een vergoeding van € 2,- binnen de kern Eersel. Daarbuiten € 0,35 per kilometer. Kosten voor parkeren e.d. zijn voor de klant.

Af te rekenen met de chauffeur.

Indien de wachttijd langer is dan 1 uur geldt een dubbel tarief.



## Computeren

### Computer- tablethulp:

- Computerstoringen verhelpen
- Internetproblemen oplossen
- Virussen verwijderen en de computer beschermen tegen virussen
- Radio- en TV-instellingen
- Wegwijs maken op de tablet

### Computercursus:

Steeds meer senioren willen leren 'computeren'. Van e-mailen tot googelen (iets opzoeken) of bijvoorbeeld foto's opslaan, maar ook veilig kunnen internetbankieren.

Een aantal vrijwilligers van de S.V.H.E. is bereid u te helpen en zij doen dit volgens de '1 op 1 aanpak', dus bij de cursist thuis. Deze dient wel zelf over een computer te beschikken.

### (Belasting)formulieren

Belasting- en andere formulieren invullen is ook een hulp die wij aanbieden.

### Kosten?

€ 2,50 per half uur, af te rekenen met de vrijwilliger.

(Uitgave januari 2023, prijzen onder voorbehoud)

# S.V.H.E

Stichting Vrijwillige Hulpdienst Eersel

Een handige hulp dicht bij huis voor:

**Klusjes**  
**Boodschappen**  
**Valpreventie**  
**Vervoer**  
**Computerhulp**

E-mail: [svhe@kpnmail.nl](mailto:svhe@kpnmail.nl)

Tel. 0497-519969

Ma. t/m vr. 10.00 tot 13.00 uur



## Doel

De Stichting Vrijwillige Hulpdienst Eersel (S.V.H.E.) is een initiatief van vrijwilligers die zich belangeloos inzetten **in de kern Eersel**.

Uitgangspunt is dat senioren graag zo lang mogelijk zelfstandig (willen) blijven wonen.

Met de jaren heeft u af en toe hulp nodig voor een klusje, vervoer, een boodschap, bij het bedienen van de computer of tablet of het invullen van (belasting)formulieren.

Bent u ouder dan 55 jaar of gehandicapt of chronisch ziek en (tijdelijk) niet in staat bovengenoemde activiteiten zelf te doen, dan staan ruim 50 vrijwilligers voor u klaar.

## Hulp aanvragen

**Bel: 0497-519969**  
of via website: [www.svhe.nl](http://www.svhe.nl)

Maandag t/m vrijdag van 10.00-13.00 uur (bij geen gehoor wordt u teruggebeld, mits uw nummer herkend wordt).

Wij verrichten geen diensten in het weekeinde, op feestdagen en 's avonds.



## Klussendienst

Het gaat hierbij om kleine, eenvoudige klussen in of rondom het huis, die maximaal twee uur in beslag nemen.

### Bijvoorbeeld:

- Lamp vervangen
- Bijvullen/ontluchten CV
- Ophangen van schilderijen/gordijnen
- In elkaar zetten van een bouw pakket
- Reparatie van fiets/rollator/loophulp

### Maar geen:

- Verhuizingen
- Spullen naar de stort brengen
- Tuinklussen
- Schilderwerk
- Dakgoten schoonmaken

### Kosten?

€ 2,50 per half uur, buiten de kosten van materialen, vervoer en dergelijke. Af te rekenen met de klusser.

### Aanvragen klussendienst

Een klusser neemt binnen enkele dagen telefonisch contact op voor een afspraak.

### Rollators worden ook tegen een vergoeding uitgeleend.



## Boodschappendienst

Om boodschappen te laten halen of samen met een vrijwilliger boodschappen te doen in één of maximaal twee winkels naar keuze.

### Kosten?

Er geldt een vergoeding van € 2,- binnen de kern Eersel. Daarbuiten € 0,35 per kilometer. Kosten voor parkeren e.d. zijn voor de klant. Af te rekenen met de vrijwilliger.

### Aanvragen boodschappendienst

Zo spoedig mogelijk maar minimaal 48 uur van tevoren.



## Valpreventie

De meeste ongelukken met senioren gebeuren door vallen in huis. De S.V.H.E. gebruikt een checklist waarmee kan worden nagegaan hoe veilig het is in en rond de woning. Een hiertoe opgeleide vrijwilliger van de S.V.H.E. is bereid om samen met de aanvrager die check/keuring te doen.

### Kosten?

Voor de keuring geldt een vergoeding van € 2,50, af te rekenen met de vrijwilliger.